



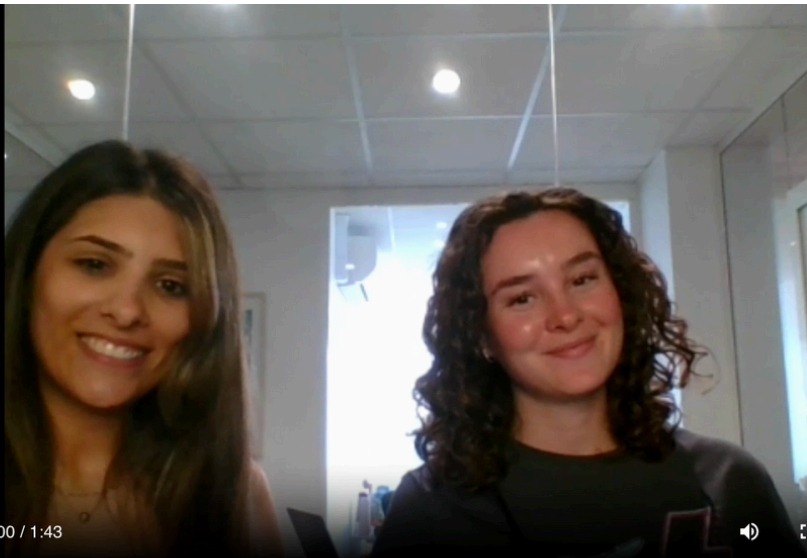
2
MINUTES
MAX

ZOOM

CAPSULE EMPLOYEUR

Conseils

com
ss developer



[Voir l'annonce](#)

[Créer votre 2'MAX candidat](#)

INTRODUCTION



2 Minutes MAX vous offre la possibilité d'enregistrer directement sur la plateforme **une capsule vidéo de présentation du poste** pour pitcher votre annonce.

Votre 2'MAX employeur vient compléter votre offre d'une manière plus humaine, et **permet aux candidats de se projeter** sur l'entreprise, son futur manager ou sa future équipe, et **vos attentes sur le poste** avant de se positionner et de vous envoyer à son tour son 2 Minutes MAX !

SOMMAIRE

Pitcher une annonce avec un 2'MAX Employeur

[Page 3 : Avantages](#)

[Page 4 : Best Practices](#)

[Page 5 : Quels sujets aborder?](#)

[Page 6 : Enregistrement](#)

[Page 7 : Validation et partage du lien](#)

[Page 8 : Check-list](#)



AVANTAGES

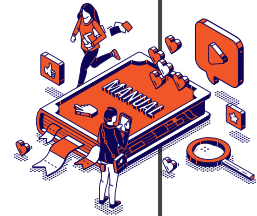
Humaniser le processus de recrutement

Complétez votre fiche de poste d'une manière plus humaine. Vous présentez ainsi votre entreprise et vos attentes aux futurs candidats. **Ces derniers peuvent ainsi mieux visualiser leur future entreprise ainsi que leur futur manager** en regardant le 2'MAX employeur.



Attirer les bons candidats en se démarquant

Dans un monde de plus en plus digitalisé, utilisez des capsules vidéo pour enrichir la présentation de vos offres. **Adressez-vous directement à eux et attirez des candidats** qui pourraient ne pas lire la fiche de poste ou en retenir les éléments clés.



Gagner en efficacité

Gagnez du temps en prévoyant des **entretiens plus pertinents** après avoir présenté vos attentes et consulté les 2'MAX des candidats. Ainsi, seuls ceux qui se **projetent réellement** dans l'offre et qui sont en adéquation avec vos attentes postuleront, ce qui favorisera **des recrutements plus durables**.





BEST PRACTICES

Les candidats apprécient que la capsule 2'MAX employeur soit enregistrée par le manager du poste ou du service concerné.

Toutefois, cela peut tout à fait être le rôle de votre RH/DRH, de futurs collègues, des dirigeants, ou plusieurs personnes !

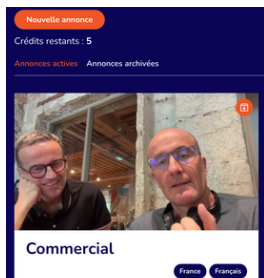
Laissez libre cours à la spontanéité de vos équipes pour proposer un contenu sincère, direct, incarné par une ou des personnes avec qui la future recrue travaillera directement, ce qui facilitera la projection du candidat.

Le cadre idéal pour enregistrer est le futur lieu de travail du candidat : open space, salle de réunion ou atelier, toujours dans un souci de refléter la réalité.

Évitez les contre-jours, privilégiez un arrière-plan lumineux et dynamique, où l'on devine l'univers de travail.

LES SUJETS À ABORDER

Libre à vous de structurer votre 2'MAX employeur, que les candidats pourront visionner avant de postuler et de vous envoyer à leur tour leur capsule vidéo.



Il est cependant recommandé de commencer par une accroche attrayante de 30 secondes et de poursuivre en abordant certains sujets attendus par les candidats.

Inutile de répéter les détails de l'annonce disponibles par ailleurs, privilégiez les points-clés à vos yeux, ce que vous souhaitez faire ressortir pour donner envie aux candidats de postuler.

Attention, n'oubliez pas d'insister aussi sur ce qui compte pour vous, avec les mots-clés qui caractérisent le profil recherché : un candidat averti en vaut 2 !

L'accroche des 30 premières secondes

Présentez vous, décrivez votre rôle, en vous adressant directement au candidat. Parlez du poste à pourvoir : intitulé du poste, localisation, date de début, durée selon le contrat de travail, profil de l'équipe, ...

Susciter l'intérêt avec :

- Une brève description des principales missions et responsabilités.
- Le type d'interactions avec les parties prenantes (manager, collègues, clients...)
- Tempérament / qualités / compétences attendues.
- Spécificités du poste / de l'entreprise : télétravail, avantages s'il y en a.
- Ce qui est important pour vous et pour l'entreprise.
- Conditions de travail (déplacements, flex-office...)
- Évoquer la culture de l'entreprise, l'ambiance de travail.
- Fun fact sur le manager ou sur un des collègues?

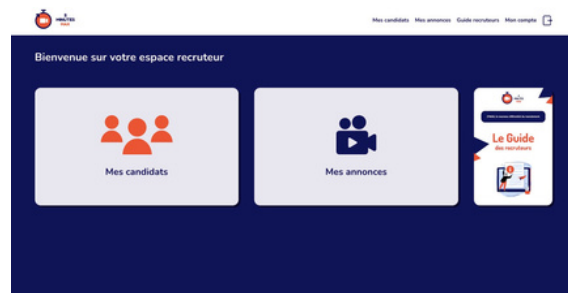


Et surtout : Soyez sincère, pour attirer les bons candidats !

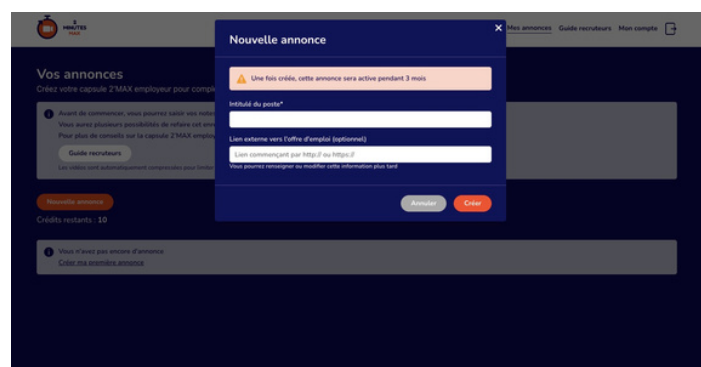
FONCTIONNEMENT

Création de votre annonce

Connectez-vous à votre espace recruteurs et sélectionnez l'onglet "Mes annonces".



Cliquez sur "Nouvelle annonce" pour enregistrer une nouvelle capsule 2'MAX employeur, qui restera active 3 mois. Vous pouvez ajouter le lien vers l'annonce complète au moment de la création, ou après avoir enregistré la capsule.

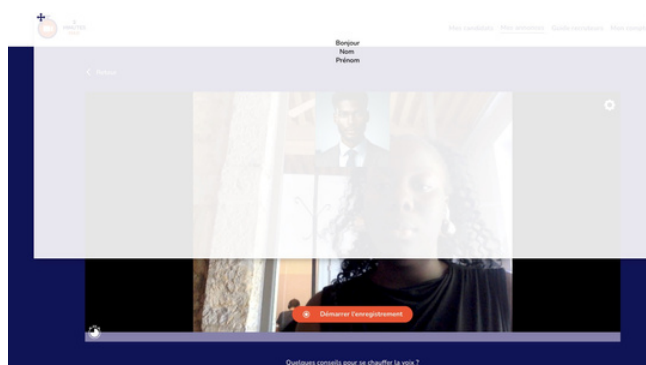


Enregistrement de votre 2'MAX employeur

Choisissez un avatar, si vous le souhaitez, pour vous adresser à un candidat virtuel.

Ajoutez des notes pour vous guider durant l'enregistrement de votre 2'MAX.

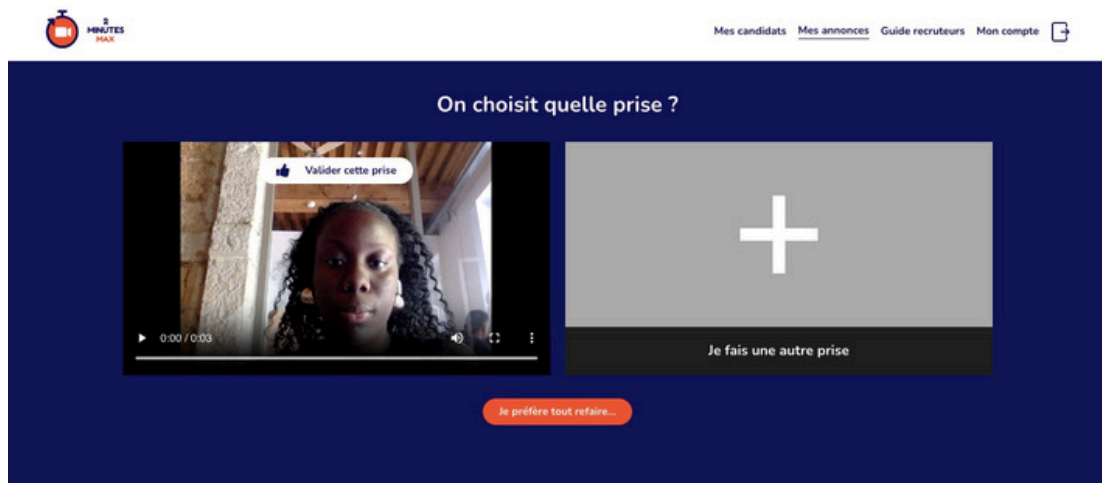
Les notes restent visibles durant tout l'enregistrement, et vous pouvez les positionner où vous le souhaitez.



Une fois que vous êtes prêt(e), cliquez sur "Démarrer l'enregistrement" et attendez le décompte pour commencer.

N'oubliez pas de conclure en demandant aux candidats de vous envoyer leur 2'MAX, et tenez-vous prêt(e) à cliquer sur le bouton pour terminer l'enregistrement.

Validez la prise de votre choix

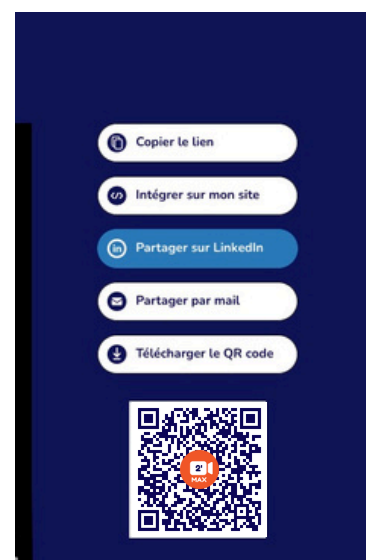


Vous avez la possibilité de faire plusieurs prises. Prenez le temps de choisir celle qui vous convient le mieux et validez-la pour obtenir le lien de partage.

IMPORTANT : pas d'inquiétude, vous pourrez recommencer l'enregistrement à tout moment même après avoir validé la prise et partagé le lien, votre 2'MAX employeur sera automatiquement mis à jour, ainsi que tous les liens associés.

Partagez votre 2'MAX Employeur !

- Copiez le lien de la page et insérez-le sur vos supports : sur vos job-boards, dans la bio de vos réseaux sociaux, etc...
- Intégrez-la même directement sur votre site en utilisant le code généré,
- Partagez-le via LinkedIn ou par email,
- Téléchargez le QR code que vous pouvez placer où vous le souhaitez !



Le lien vers votre 2'MAX employeur est public et accessible à tous, avec cet aperçu visuel. Vous pouvez modifier le contenu, et l'activer ou le désactiver à tout moment.

CHECK-LIST



Avant de publier votre 2'MAX employeur, assurez-vous :

- d'avoir bien renseigné le lien vers votre annonce officielle détaillée dans l'espace prévu à cet effet (pictogramme "éditer" à côté du titre)
- que votre annonce détaillée précise le lien vers 2'MAX pour que les candidats puissent enregistrer leur capsule à leur tour.
- de nous informer de sa diffusion pour que nous puissions la relayer.
- et bien sûr que votre service RH a bien validé votre 2'MAX employeur !

< Retour à mes annonces

Commercial

Annonce active jusqu'au 24/10/2024

LIENS UTILES

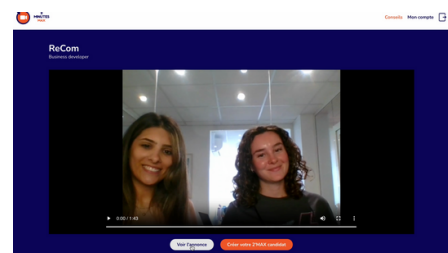
Site internet : <https://www.2minutesmax.com/>

Pour vous connecter : <https://app.2minmax.com/login>

Espace clients (tutoriels, ressources) : <https://www.2minutesmax.com/entreprises/>

Exemple 2'MAX employeur

Lucile, manager chez ReCom, s'adresse aux futurs candidats directement avec Clara, RRH



Votre contact client : Nicolas Bernard
nicolas@2minutesmax.com
+33 6 85 99 57 01